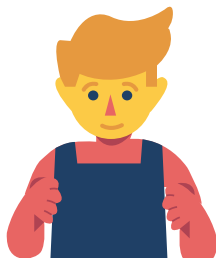
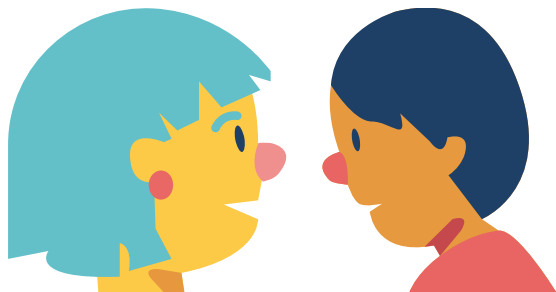


A estória a seguir ilustra um cenário típico de uso dos dados abertos legislativos. Ao final, o leitor terá informações sobre como acessar serviços importantes disponíveis nos portais de dados abertos da Câmara dos Deputados e do Senado Federal.



Adamastor é um cidadão “antenado”, empreendedor nato, que contratou dois competentes *hackers*, Anita e Ari, para ajudá-lo a compreender os caminhos percorridos por um projeto de lei dentro de cada uma das Casas Legislativas (Câmara dos Deputados e Senado Federal) até que uma nova lei ordinária pudesse surgir no cenário jurídico, sancionada e promulgada pelo Presidente da República.

Adamastor pediu para que Anita e Ari produzissem uma ferramenta tecnológica que o permitisse “visualizar” a trilha legislativa de qualquer projeto de lei de seu interesse. Essa trilha deveria demonstrar cronologicamente cada local (ex: comissões, Plenário da Câmara, Plenário do Senado etc.) por onde passou o projeto de lei escolhido, ao longo de sua tramitação na Câmara dos Deputados ou no Senado Federal.



Anita e Ari aceitaram a missão e, após alguma pesquisa, chegaram aos portais de dados abertos legislativos da Câmara dos Deputados e do Senado Federal. Neles, foi possível conhecer e explorar serviços de localização e detalhamento de projetos de lei, incluído sua tramitação dentro de cada Casa Legislativa.

| |
|--|
| Portal de dados abertos CD (Câmara dos Deputados) https://dadosabertos.camara.leg.br/ |
| Portal de dados abertos SF (Senado Federal) https://www12.senado.leg.br/dados-abertos/homedadosabertos?portal=legislativo |

Anita compartilhou com Ari uma importante descoberta: do modo como estão disponibilizados os dados abertos nos dois portais, há que se estabelecer a devida correspondência entre os diferentes termos utilizados pelos portais. Segue uma amostra:

| Portal de dados abertos CD | Portal de dados abertos SF |
|----------------------------|----------------------------|
| Órgãos | Locais |
| Proposições | Matérias |
| Tramitações | Movimentações |
| Eventos | Agenda |

Ari, por sua vez, descobriu que há projetos de lei que começam sua trajetória pela Câmara dos Deputados antes de seguirem para o Senado Federal, enquanto há outros que começam no Senado Federal antes de seguirem para a Câmara dos Deputados. Foi uma surpresa para ele constatar que os projetos de lei não costumam compartilhar a mesma identificação nas duas Casas Legislativas. Segue uma amostra:



| Casa iniciadora | Casa revisora |
|------------------------------------|------------------------------------|
| Câmara dos Deputados: PL 6488/2016 | Senado Federal: PLC 161/2017 |
| Senado Federal: PLS 82/2012 | Câmara dos Deputados: PL 4786/2012 |

No primeiro caso ilustrado, o projeto de lei iniciado na Câmara dos Deputados recebe a identificação PL 6488/2016 (na Câmara, PL é a sigla que representa um projeto de lei, independentemente da casa iniciadora). Ao chegar à Casa revisora, o referido projeto de lei recebe nova identificação antes de iniciar sua tramitação no Senado Federal: PLC 161/2017 (no Senado, PLC é a sigla que representa um projeto de lei iniciado na Câmara).

No segundo caso, o projeto de lei iniciado no Senado Federal recebe a identificação PLS 82/2012 (no Senado, PLS é a sigla que representa um projeto de lei iniciado no Senado). Ao chegar à Casa revisora, o referido projeto de lei recebe nova identificação antes de iniciar sua tramitação na Câmara dos Deputados: PL 4786/2012 (na Câmara, PL é a sigla que representa um projeto de lei, independentemente da casa iniciadora).



Atentos, Ari e Anita perceberam que a ferramenta tecnológica poderia simplificar muito a vida do Adamastor se ela fosse capaz de possibilitar que o usuário:

| |
|--|
| 1. Informasse qualquer uma das identificações atribuídas ao projeto de lei. |
| 2. Visualizasse de forma simplificada por onde o projeto de lei já passou (ex: CDC – Comissão de Defesa do Consumidor, da Câmara dos Deputados). |
| 3. Visualizasse de forma simplificada por onde o projeto de lei deveria passar (ex: CCJ - Comissão de Constituição, Justiça e Cidadania, do Senado Federal). |

O projeto de Anita e Ari está indo “de vento em popa”. Estão caprichando na interface de usuário da solução (“UX na veia”).

Confira a seguir alguns links de dados abertos que poderiam ser considerados no desenvolvimento de ferramentas similares à requisitada pelo Adamastor.



Informações dos locais por onde tramitam os projetos de lei

<http://legis.senado.leg.br/dadosabertos/materia/locais>

<http://legis.senado.leg.br/dadosabertos/materia/locais.json>

<https://dadosabertos.camara.leg.br/api/v2/orgaos?sigla=CDC&sigla=CCJC>

<https://dadosabertos.camara.leg.br/api/v2/orgaos?sigla=CDC&sigla=CCJC&formato=json>

Identificador único (id) do projeto de lei em cada Casa Legislativa

<https://dadosabertos.camara.leg.br/api/v2/proposicoes?siglaTipo=PL&numero=4786&ano=2012>

<http://legis.senado.leg.br/dadosabertos/materia/pesquisa/lista?sigla=pls&numero=82&ano=2012>

<http://legis.senado.leg.br/dadosabertos/materia/pesquisa/lista?sigla=pl&numero=4786&ano=2012>

Tramitação do projeto de lei em cada Casa Legislativa

<https://dadosabertos.camara.leg.br/api/v2/proposicoes/561839/tramitacoes>

(cronologia determinada pelo atributo **sequencia**)

(localização determinada pelo atributo **siglaOrgao**)

(duração em cada local pode ser determinada comparando-se elementos **dataHora**)

(localizações futuras determináveis pelo atributo **despacho**, se **idTipoTramitacao=110**)

<http://legis.senado.leg.br/dadosabertos/materia/movimentacoes/104857>

(cronologia reversa – os elementos **tramitacao** mais recentes vêm primeiro)

(localização determinada pelo atributo **CodigoLocal** do elemento **DestinoTramitacao**)

(duração em cada local pode ser determinada comparando-se elementos **DataTramitacao**)

(localizações futuras determináveis pelos elementos **ComissaoDespacho**)

FIM